

POLLUX
SPEEDSKATERS



INBJUDAN

NYA WINBERGS MINNE 2025

| | |
|-------|---|
| Plats | ABB Arena Syd, Västerås |
| Datum | 13-14 december 2025 |
| Tider | Lördag 13 december |
| | Lagledarmöte 13:45 |
| | Träningstid från 14:00 med avbrott för spolning |
| | Första start 15:00 |
| | Söndag 14 december |
| | Slutgiltiga Startlistan Publiceras 08:00 |
| | Säkerhetskontroll 08:00-09:30 |
| | Träningstid från 08:00 med avbrott för spolning |
| | Första start 09:00 |
| | Tävling slut senast 15:00 |



Lördag

| Klass | Distanser |
|-----------------------------|-------------|
| F/P -10år extraklass | 300m, 300m |
| F/P Junior D 11–12 år | 500m, 1000m |
| F/P Junior C 13–14 år | 500m, 1000m |
| F/P Junior B 15–16 år | 500m, 1500m |
| Damer Junior A | 500m, 1500m |
| Herrar Junior A | 500m, 3000m |
| Damer seniorer | 500m, 1500m |
| Herrar seniorer | 500m, 3000m |
| Damer veteraner extraklass | 500m, 1500m |
| Herrar veteraner extraklass | 500m, 3000m |

Söndag

| | |
|--------------------|--|
| Samtliga klasser | Två valfria distanser (<i>Ingår ej i Winbergs minne</i>): 3000m, 1500m, 1000m, 500m, 300m 3 PAR 5000m kommer att erbjudas på söndagen, FÖRST TILL KVARN <i>Ange vilka distanser ni vill köra redan vid anmälan.</i> |
| Nya Winbergs Minne | Final - Tronêt Trofén |

Säkerhet

Hjälm, halsskydd, skärsäkra ankelskydd samt handskar (godkända av ISU: 2636) är krav vid final av Winbergs Minne, Tronêt Trofén. Ankelskydd finns att köpa samt hyra i kiosken. Skridskorna skall även vara rundade i fram och bak. Detta kommer kontrolleras innan isträningen Söndag morgon, i samband med träningstid. (se sista sidan)

Kiosk

Pollux anordnar kiosk uppe på läktaren båda dagarna.



Banan

Banan är en konstfrusen bana i en inomhushall avsedd för bandy. Innerbanan har 23m radie och är därmed snävare än en vanlig 400m bana. Avståndet mellan toppen på kurvan och väggen i hallen är cirka 10m. Väggen har inga fast monterade skydd utan vi kommer att använda lösa skyddskuddar och komplettera med isolerbalar. Skydden kommer framför allt vara placerade från toppen på kurvan och ut längs halva långsidan, samt vid andra farliga ställen.

Anmälan

Anmälan av tävlande sker via länk:

competition.onspeedskating.se

Instruktioner finns på hemsidan. Alla eventuella ändringar och strykningar görs via ONSS Competition fram tills lottningen har påbörjats. Instruktioner finns i anmälningsbekräftelse.

Sista anmälningsdag för tävling 1/12

Vid anmälan efter 1/12 eller via annat sätt än via länk tillkommer en extraavgift på 50% av startavgiften/åkare.

Vid anmälan, styrkning eller ändringar utanför systemet fram till lottning tas en avgift ut på 50% av startavgiften.

Anmälningsavgift

Upp till 10år, extraklass: 250kr, klass 11–12 till veteran: 400 kr

Betalning sker till SK Pollux bankgiro **5005-1192** i samband med anmälan.

Ange namn och klubb vid betalning. Betalning skall vara till SK Pollux tillhandahållen senast vid lagledarmötet. I det fall avgiften inte är betald går det att betala med Swish på tävlingsdagen till en extra avgift på 50kr/betalning.



Lottning

Deltagarlista kommer publiceras löpande på competition.onspeedskating.se
sidningsgrupper publiceras 7/12.

Lottning påbörjas torsdag kväll 12/12 och publiceras så fort den är klar på skpollux.se. Avanmälan efter 18:00 11/12 ger inte startavgift tillbaka.

Dag 1: Lottning sker klassvis med sidningsgrupper om max 6 åkare och minst 3 åkare baserat på säsongsbästa. Vid deltagarantal under 6 åkare, sker ingen sidning. Ungdomar i klasserna, upp -10 år till och med senior går i den klass som den tillhör åldersmässigt.

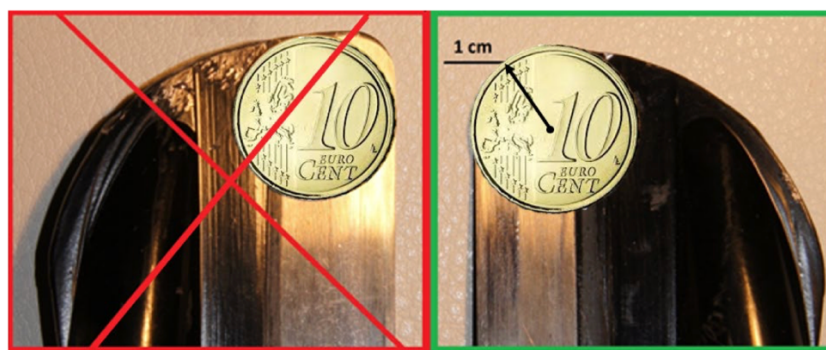
Dag 2: Lottning sker med sidningsgrupper om max 6 åkare och minst 3 åkare baserat på säsongsbästa. Vid deltagarantal under 6 åkare, sker ingen sidning. Dag 2 ingår ej i Winbergs Minne, därför sker sidning och lottning endast efter säsongsbästa, oavsett klass, för att få så jämna par som möjligt.

Klass och säsongsbästa tas från speedskatingresults.com med tidsspannet 1/7-24 till 7/12-25.

Kommunikation

WhatsApp kommer att användas för kommunikation mellan tävlingsorganisationen och lagledarna. Inbjudan till gruppen kommer i bekräftelse av anmälan samt via WhatsApp.

Rundning av skenor (ISU:2596)



Frågor

Frågor besvaras på telefon/SMS 070-759 63 38 samt mail skridsko@skpollux.se



Tronét Trofén

Första dagens tävling består av 2 individuella lopp för alla klasser. Bäst poängsumma efter dessa båda lopp ger plats i det handikappbaserat förföljelseloppet som körs dag två. I förföljelseloppet delas deltagarna in i en final där den i respektive klass som har bästa poängsumman efter 2 lopp hamnar.

Förföljelseloppet är handikappbaserat efter ålder. Detta innebär at Junior D löparen åker kortaste sträckan och Senioren åker längst. De fem klasserna startar på olika platser längs banan. Senior startar på mållinjen (i utgången av kurvan på en 250m bana) och åker fem varv, Junior A startar i ingången på första kurvan, Junior B i utgången på första kurvan, Junior C i ingången på sista kurvan och Junior D åkaren startar på mållinjen, jämte Senioråkaren, fast åker bara fyra varv.

Detta innebär också att den som kommer först i mål i Finalen blir segrare i "Nya Winbergs minne".

